



ΑΞΙΟΛΟΓΗΣΗ

ΣΧΟΛΙΚΩΝ ΜΟΝΑΔΩΝ

**ΠΡΟΤΑΣΕΙΣ ΣΧΕΔΙΑΣΜΟΥ  
στον άξονα 3 Σχέσεις μεταξύ  
μαθητών/τριών**

**Παπαθανασίου Χρήστος  
Σύμβουλος Εκπαίδευσης Φυσικών Επιστημών**

# Μια συνεχής κυκλική διαδικασία 3 σταδίων

## ΕΚΘΕΣΗ ΕΣΩΤΕΡΙΚΗΣ ΑΞΙΟΛΟΓΗΣΗΣ

- ✓ Αξιολογώ **τεκμηριωμένα**
- ✓ Εντοπίζω αδυναμίες
- ✓ Προτείνω λύσεις
- ✓ Υιοθετώ πρακτικές
- ✓ Λαμβάνω

ΑΞΙΟΛΟΓΗΣΗ

Λειτουργίες  
Σχολικής  
Μονάδας

ΣΧΕΔΙΑΣΜΟΣ

ΥΛΟΠΟΙΗΣΗ

## ΣΥΛΛΟΓΙΚΟΣ ΠΡΟΓΡΑΜΜΑΤΙΣΜΟΣ

- ✓ Θέτω στόχους
- ✓ Ιεραρχώ προτεραιότητες
- ✓ Συγκροτώ ομάδες δράσης
- ✓ Διαμορφώνω **σχέδια δράσης**

## ΔΡΑΣΗΣ

- ✓ Παρακολουθώ
- ✓ Τροποποιώ
- ✓ Προσαρμόζω
- ✓ Συλλέγω στοιχεία
- ✓ Ανατροφοδοτώ

Ομάδες Δράσης

## Άξονες

### Παιδαγωγική - μαθησιακή λειτουργία

- 1. Διδασκαλία, μάθηση, αξιολόγηση
- 2. Σχολική διαρροή – φοίτηση
- 3. Σχέσεις μεταξύ μαθητών
- 4. Σχέσεις μεταξύ μαθητών - εκπ/κών
- 5. Σχέσεις σχολείου - οικογένειας

### Διοικητική λειτουργία

- 6. Ηγεσία - Οργάνωση & διοίκηση
- 7. Σχολείο & κοινότητα

### Επαγγελματι κή ανάπτυξη εκπ/κών

- 8. Συμμετοχή των εκπ/κών σε επιμορφωτικές δράσεις
- 9. Συμμετοχή των εκπ/κών σε εθνικά - ευρωπαϊκά προγράμματα

⇒ ⇒ ⇒ **Δείκτες**  
(ενδεικτικοί)

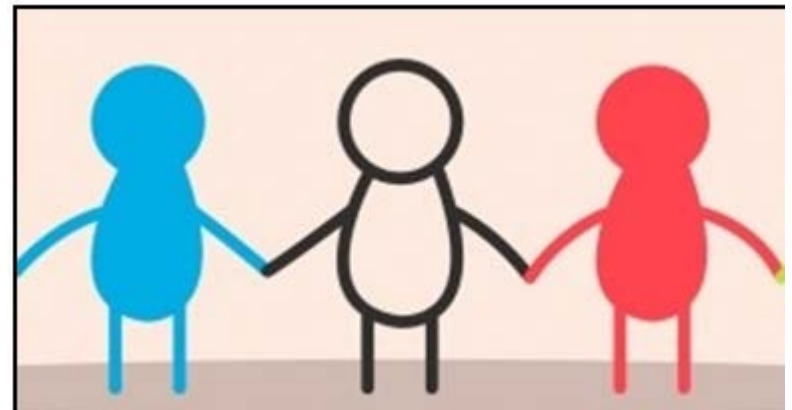
## Ερευνητικό ερώτημα 1 : Πώς είναι οι σχέσεις μεταξύ των μαθητών/-τριών στο σχολείο μας; Πώς το γνωρίζουμε αυτό;

- ✓ Πώς νιώθουν οι μαθητές/τριες στο σχολείο; (π.χ. υπάρχει κλίμα ασφάλειας και συνεργασίας;)
- ✓ Υπάρχουν περιστατικά λεκτικής ή σωματικής σύγκρουσης μεταξύ μαθητών/-τριών;
- ✓ Υπάρχουν σχετικές καταγραφές; (Πρακτικά Συλλόγου, Ημερολόγιο λειτουργίας σχολείου, Ποινολόγιο, ερωτηματολόγια).



## **Ερωτηματολόγιο για το Πώς είναι οι σχέσεις μεταξύ των μαθητών/-τριών στο σχολείο μας**

- 1. Στο σχολείο εκδηλώνονται συγκρούσεις ;**
- 2. Όλοι οι μαθητές γίνονται αποδεκτοί ανεξάρτητα από την καταγωγή τους ;**
- 3. Όλοι οι μαθητές γίνονται αποδεκτοί ανεξάρτητα από τις μαθησιακές δυσκολίες που έχουν ;**
- 4. Οι συμμαθητές μου με βοηθούν όταν χρειαστεί**
- 5. Οι συμμαθητές μου με ανταγωνίζονται**
- 6. Αισθάνομαι φιλικά με τους συμμαθητές μου**
- 7. Αισθάνομαι φιλικά με τους συμμαθητές μου των άλλων τάξεων**
- 8. Στην τάξη μου υπάρχουν ομάδες**



## Παρατήρηση στην αυλή του σχολείου περιστατικών βίας και ομαδικών δραστηριοτήτων

Βιαιότητα	Πλήθος εμπλεκόμενων	Διάρκεια	Χαρακτηριστικό
Μικρή	3	3 λεπτά	παιχνίδι
Μέτρια	2	2 λεπτά	Παρεξήγηση ένταση
Σοβαρή	2	5 λεπτά	χειροδικία



## **Ερευνητικό ερώτημα 2 : Τι ενέργειες έχουμε κάνει για την πρόληψη/ αντιμετώπιση των προβλημάτων - βελτίωση των σχέσεων**

- ✓ **Εσωτερικός Κανονισμός Λειτουργίας; Είναι κατάλληλος και επαρκής;**
- ✓ **Έχει γίνει σχετική ενημέρωση; Επιβλέπεται η τήρησή του;**
- ✓ **Συζήτηση με τους μαθητές/τριες; Όλους; Με αυτούς που εμπλέκονταν σε περιστατικά βίας;**
- ✓ **Επικοινωνία του σχολείου με τους γονείς των μαθητών/-τριών που εμφανίζουν επιθετική συμπεριφορά;**
- ✓ **Συζήτηση – συνεργασία εκπαιδευτικών του ΣΔ και της Δ/σης;**
- ✓ **Ενημέρωση του Υπεύθυνου ΣΕ;**
- ✓ **Ενεργοποίηση των μαθητικών κοινοτήτων για την αντιμετώπιση της ενδοσχολικής βίας;**
- ✓ **Οργάνωση δράσεων ενημέρωσης των μαθητών/τριών;**
- ✓ **Αίτημα για υποστήριξη από ειδικούς;**

## Συμμετοχή σε δραστηριότητες

- A. **Αθλητικές (σχολικοί αγώνες)**
- B. **Εκδηλώσεις κοινωνικές ( επισκέψεις σε γηροκομεία, νοσοκομεία, έρανοι, ομαδικές εργασίες στα πλαίσια μαθημάτων)**
- C. **Άτυπη εκπαίδευση**
  - ✓ **Σχολικές γιορτές και παρελάσεις**
  - ✓ **Εκδήλωση ΕΚΦΕ**
  - ✓ **Τηλεδιασκέψεις με άλλα σχολεία**
  - ✓ **Συμμετοχή σε σχολικούς διαγωνισμούς**
  - ✓ **Όμιλοι**
  - ✓ **χορωδία**





## Ερωτηματολόγιο για συμμετοχή σε σχολικούς αγώνες

1. **Πόσα άτομα συμμετείχαν ;**
2. **Πόση διάρκεια είχε η προετοιμασία ;**
3. **Συμμετείχαν παιδιά της ίδιας τάξης ;**
4. **Συμμετείχαν αγόρια και κορίτσια ;**



## **Ερωτηματολόγιο για συμμετοχή σε κοινωνικές εκδηλώσεις**

- 1. Είχα ενεργό ρόλο ;**
- 2. Για ποιον λόγο συμμετείχα ;**  
**(ενδιαφέρον, συνεργασία, να κάνω καινούργιους φίλους, να διακριθώ, .....)**
- 3. Πως ήταν η συνεργασία μου με τα υπόλοιπα μέλη της ομάδας ;**
- 4. Υπήρξε κάποιο πρόβλημα ανάμεσα στα μέλη της ομάδας ;**
- 5. Συνέβαλαν οι συμμαθητές μου ώστε να επιλυθεί ειρηνικά το πρόβλημα ;**

## Διαχείριση συγκρούσεων

- ✓ Πρόληψη : σχέδιο δράσης σε ώρα κρίσης, ξεκάθαρη πολιτική ενάντια στη σχολική βία. Τα μικρότερα προβλήματα πειθαρχίας αντιμετωπίζονται άμεσα
- ✓ Προγράμματα συμβουλευτικής συνομηλίκων
- ✓ Οι αποφάσεις λαμβάνονται **ΔΗΜΟΚΡΑΤΙΚΑ**
- ✓ Ο διευθυντής διαμεσολαβητής



## Δράσεις για σχολικό εκφοβισμό

- ✓ Παγκόσμια Ημέρα : σκίτσα, ζωγραφική με θέμα φιλία, αγάπη, θεατρικά παιχνίδια με σκηνές επίλυσης διαφορών
- ✓ Συζήτηση μετά από προβολή βίντεο
- ✓ Στο σχολικό ημερολόγιο καταγραφή από μαθητές που δεν εξωτερικεύουν τη σκέψη τους



## Τεχνική κερκόπορτας (οικοσυστημική προσέγγιση)

Για να επηρεάσουμε την προβληματική κατάσταση εστιάζουμε και ενισχύουμε τα μη προβληματικά στοιχεία του ατόμου



# Σχέσεις μεταξύ μαθητών/τριών

## Ποσοτικά τεκμήρια:

- Συχνότητα εκδήλωσης περιστατικών βίας στο σχολείο (Ημερολόγιο Σχολικής Ζωής, Πρακτικό Συλλόγου , Ποινολόγιο)
- Αριθμός συνεδριάσεων Σ.Δ. για την επίλυση τέτοιων θεμάτων
- Αριθμός συναντήσεων με τους γονείς/κηδεμόνες για την ενημέρωσή τους σχετικά

## Ποιοτικά τεκμήρια:

- Ενέργειες για την πρόληψη προβλημάτων
- Επικοινωνία-σχέσεις με γονείς
- Διαδικασίες παρατήρησης
- Συμβουλευτική κ.λπ.

## Παραδείγματα από σχολεία

### Άξονας 3: Σχέσεις μεταξύ μαθητών

**Οι σχέσεις μεταξύ μαθητών/μαθητριών είναι γενικά ικανοποιητικές. Υπήρξαν όμως και περιστατικά διαφωνιών, καβγάδων ή και τσακωμών, καθώς και δυσλειτουργικών συμπεριφορών. Όμως, η έγκαιρη, συνεπής και ενιαία στάση τόσο της Διεύθυνσης όσο και των Εκπαιδευτικών του σχολείου, με τη συμβολή της Σ.Σ.Ζ και του Σ.Ε. ή ακόμη και των μαθητικών συμβουλίων βοήθησαν στην επίλυση των προβλημάτων και στην αποκατάσταση των σχέσεων. Γενικά οι διδάσκοντες τα διαχειρίζονται σύμφωνα με τις αρχές της παιδαγωγικής, ενώ εγκύπτουν με διακριτικότητα, σεβασμό και ευαισθησία πάνω από τον μαθητή που αντιμετωπίζει προσωπικά και οικογενειακά θέματα και ρυθμίζουν συγκρούσεις με ορθολογική επιχειρηματολογία.**

## Ερώτημα: Είναι ολοκληρωμένη η παραπάνω τεκμηρίωση;

- **Ναι, ως γενικός αιτιολογικός λόγος**
- **Όμως απουσιάζει η αναφορά στα **τεκμήρια** :**
  1. **Πώς φαίνεται ότι οι σχέσεις μαθητών = γενικά καλές; → Π.χ Τεκμήρια = λίγες εγγραφές στο ποινολόγιο, ελάχιστες πράξεις Συλλόγου με τέτοια θεματική, Ερωτηματολόγιο μαθητών....**
  2. **Περιγραφή του τρόπου επίλυσης του προβλήματος με αναφορά σε τεκμήρια (όπου είναι δυνατόν): Π.χ ατομική συζήτηση με μαθητές, συνέλευση 5μελους με συμμετοχή ΣΣΖ (ημερολόγιο ενεργειών ΣΣΖ), Σύλλογος με την παρουσία ΣΕ και γονέων (Πρακτικό Συλλόγου), συμμετοχή σε κάποια κοινή δραστηριότητα των εμπλεκόμενων μαθητών, αναζήτηση βοήθειας από ειδικούς (αλληλογραφία).....**